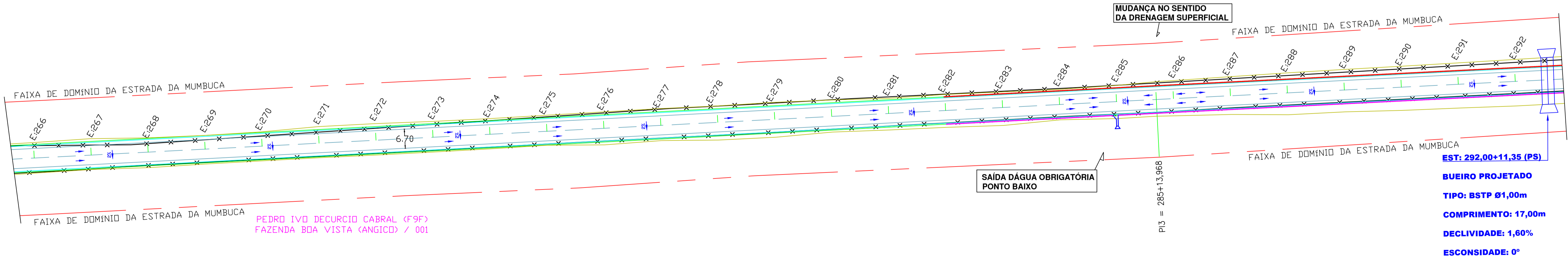
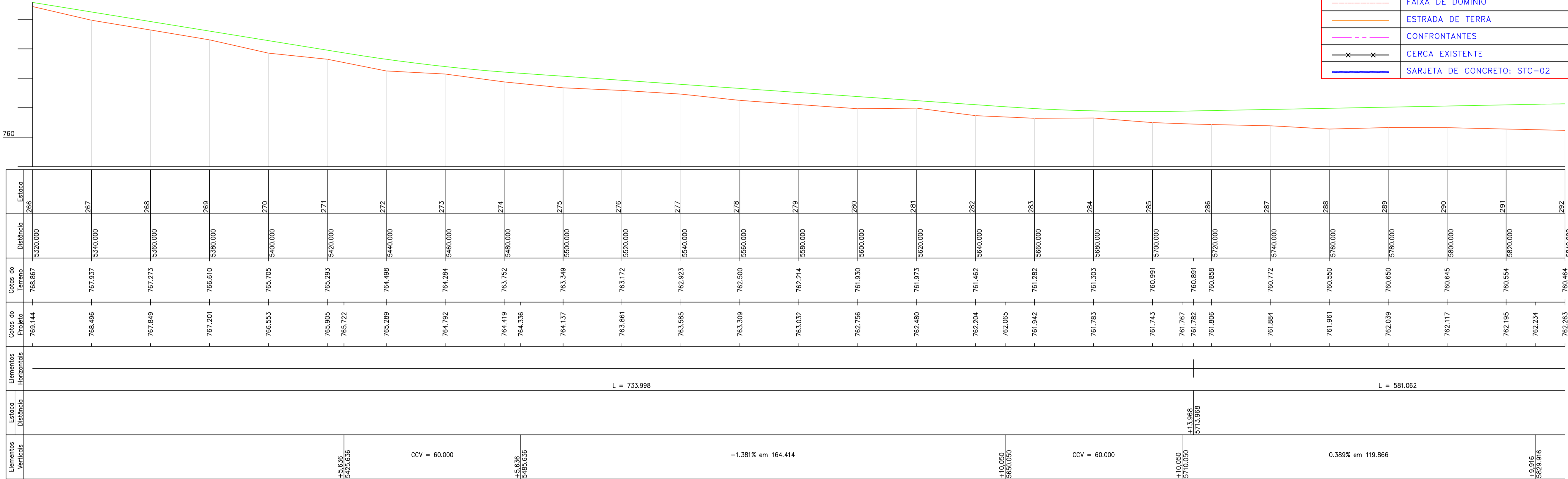


LEGENDA PERFIL ALTÍMETRICO	
<div></div>	GREIDE PROJETADO
<div></div>	TERRENO NATURAL

LEGENDA PROJETO GEOMÉTRICO	
<div></div>	PLATAFORMA DE TERRAPLANAGEM
<div></div>	SAIA OFFSET
<div></div>	BORDO PROJETADO DO ACOSTAMENTO
<div></div>	RIBEIRÃO
<div></div>	BORDO PROJETADO DA PISTA
<div></div>	MEIO FIO COM SARJETA
<div></div>	MEIO SEM SARJETA
<div></div>	BUEIRO DE 1000MM
<div></div>	SAÍDA DÁGUA
<div></div>	SENTIDO DA DRENAGEM
<div></div>	FAIXA DE DOMÍNIO
<div></div>	ESTRADA DE TERRA
<div></div>	CONFRONTANTES
<div></div>	CERCA EXISTENTE
<div></div>	SARJETA DE CONCRETO: STC-02



Marins Topografia E Projetos  
Rua Eurípedes da Silva Sales, 481  
São Francisco, Catalão - GO  
CEP: 75.707-260  
CNPJ: 40.428.924/0001-08  
Fone: (64) 8434-0375

Conteúdo: Projeto Geométrico, Drenagem e Perfil Altimétrico  
Título: Concepção em Planta

Local: Estrada da Mumbuca (zona rural)  
Obs: A Obra Inicia-se na GO-330 (Rod. Gustavo Capanema) em frente ao Aeroporto de Catalão saindo no sentido do Povoado Olhos D'água.

Proprietário:  
Prefeitura Municipal de Catalão

Cidade:  
Catalão - GO

Bairro:  
Centro

Desenho:  
Hagamenon

Escala:  
1/1000

Folha:  
11/16

Data:  
Novembro/2021

Assinaturas:

Proprietário:  
Prefeitura Municipal de Catalão

Resp. Técnico:  
Hagamenon P. dos Reis  
CFT-BR nº 005784741-07

observação e outros:

Aprovação: